

withコロナ時代のための観光地および観光経路の 推薦ウェブサービスの開発

プロジェクトメンバー

- 小田 哲也 (岡山理科大学工学部
情報工学科講師・研究代表者)
- 片山 謙吾 (岡山理科大学工学部
情報工学科教授)

提案手法のイメージ

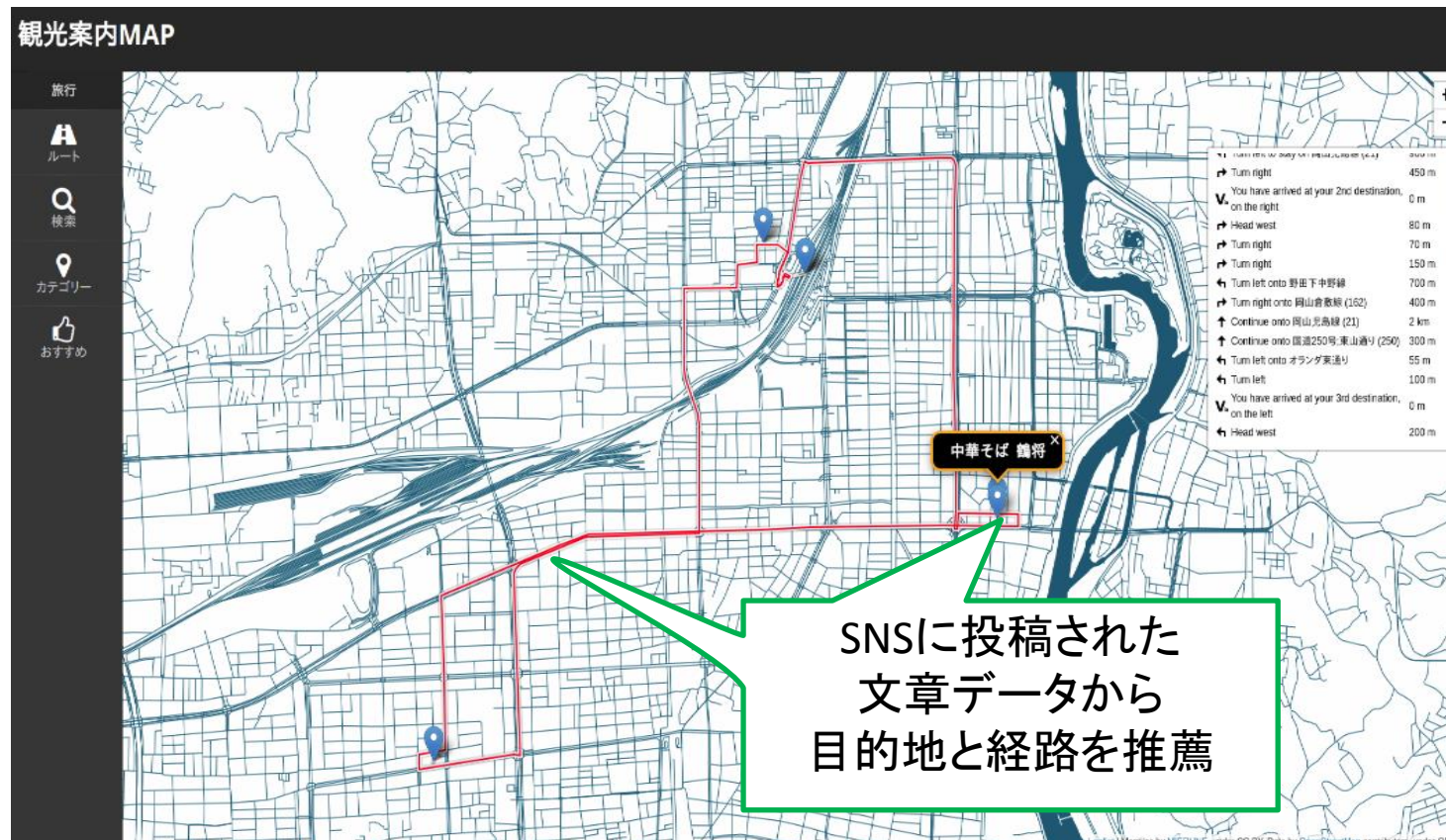


図 開発中のCOVID-19を考慮した観光地と観光経路の推薦ウェブサービスのGUI

- 提案者らがこれまでに研究を推進してきた「観光地および観光経路の推薦システム」を拡張する。
- 日時に対応した感染リスクの低い観光地と観光経路をAIで予測し、観光者に推薦
- 本研究の成果は観光を中心として、各地域での経済効果が期待される。